

Schmalwand

Umschließung des Kwizda Agro Werksgeländes

Dipl.-Ing. Josef Pieler
BÜRO PIELER ZT GmbH

Auf einen Blick

Kwizda

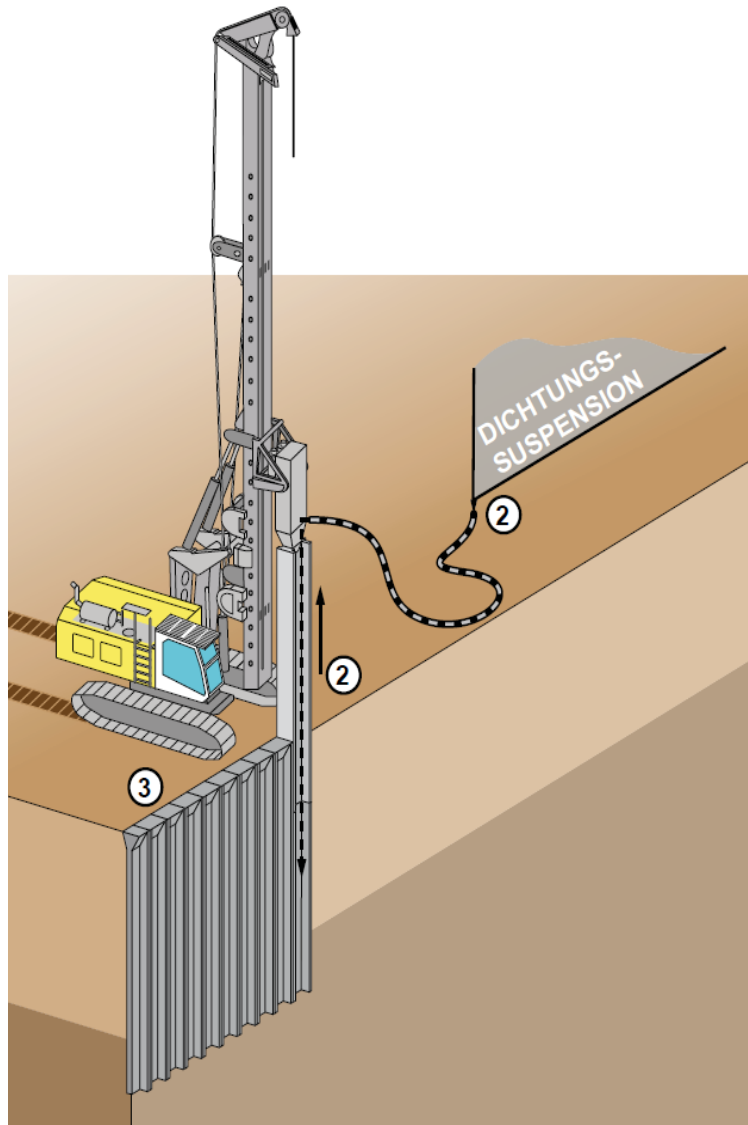
Agro



- Umschlossene Fläche: 40.000m²
- Länge: 815m

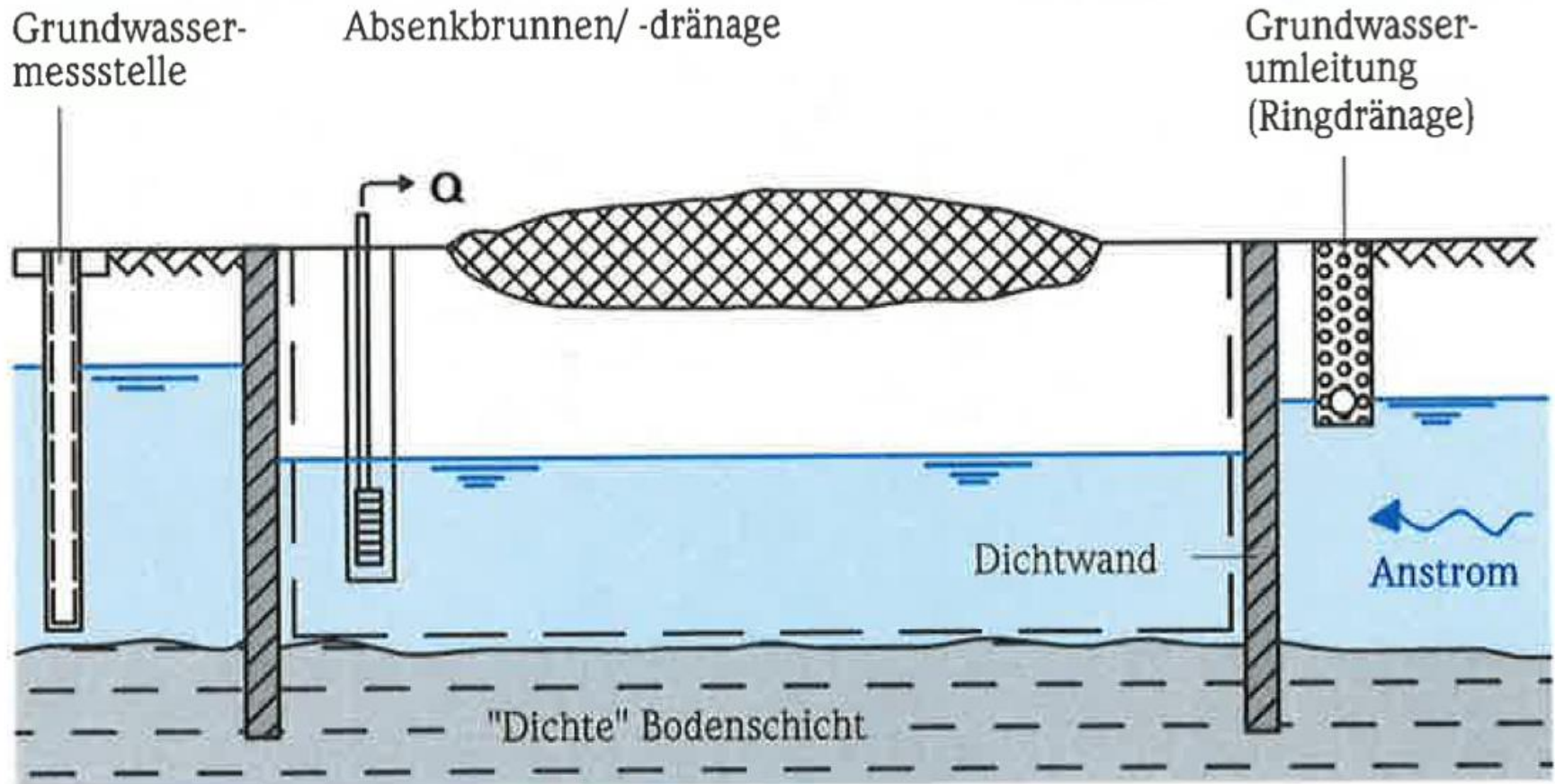
- Tiefe: ca. 15m
- Bauphase: 8 Monate

Bauvorgang



- Unterirdische Umschließung des Werksgeländes
- Abkapselung vom Grundwasser
- Reicht bis in die grundwasserstauende Schicht
- Stahlprofilträger werden eingerüttelt
- Hohlräume werden mit Dichtungssuspension gefüllt
- Grundwasser fließt danach außen entlang der Sperrwand

Wasserhaltung



Grober Zeitplan



- Anfang Oktober 2013: Wasserrechtsbescheid
- Seit November 2013: Vorbereitungsarbeiten
 - Erkundungsbohrungen
 - Verlegung von Rohrleitungen
- Ende Mai 2014: Baubeginn
- Herbst 2014: Fertigstellung

Vielen Dank!